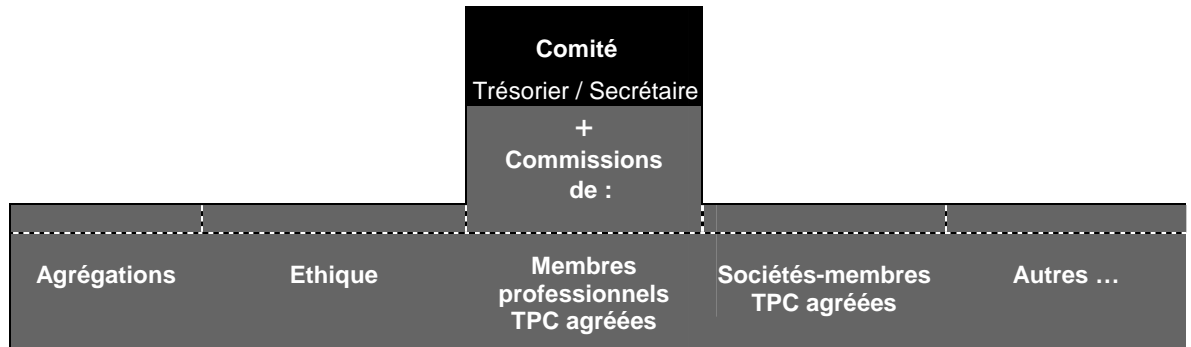




Organigramme de l'ASTPC



Assemblée Générale					
<u>Les membres individuels</u>			<u>Les sociétés-membres</u>		
	Les membres professionnels TPC agréés	Les membres professionnels	Les membres individuels sympathisants	Les sociétés-membres TPC agréées »	Les sociétés-membres Simples
Votes sur Sujets TPC agréés	+	(+) consultatif	(+) consultatif	(+) consultatif	(+) consultatif
Votes sur Sujets TPC généraux et MPP	+	+	(+) consultatif	(+) consultatif	(+) consultatif
Votes sur Sujets de gestion ASTPC	+	+	+	(+) Consultatif	(+) consultatif